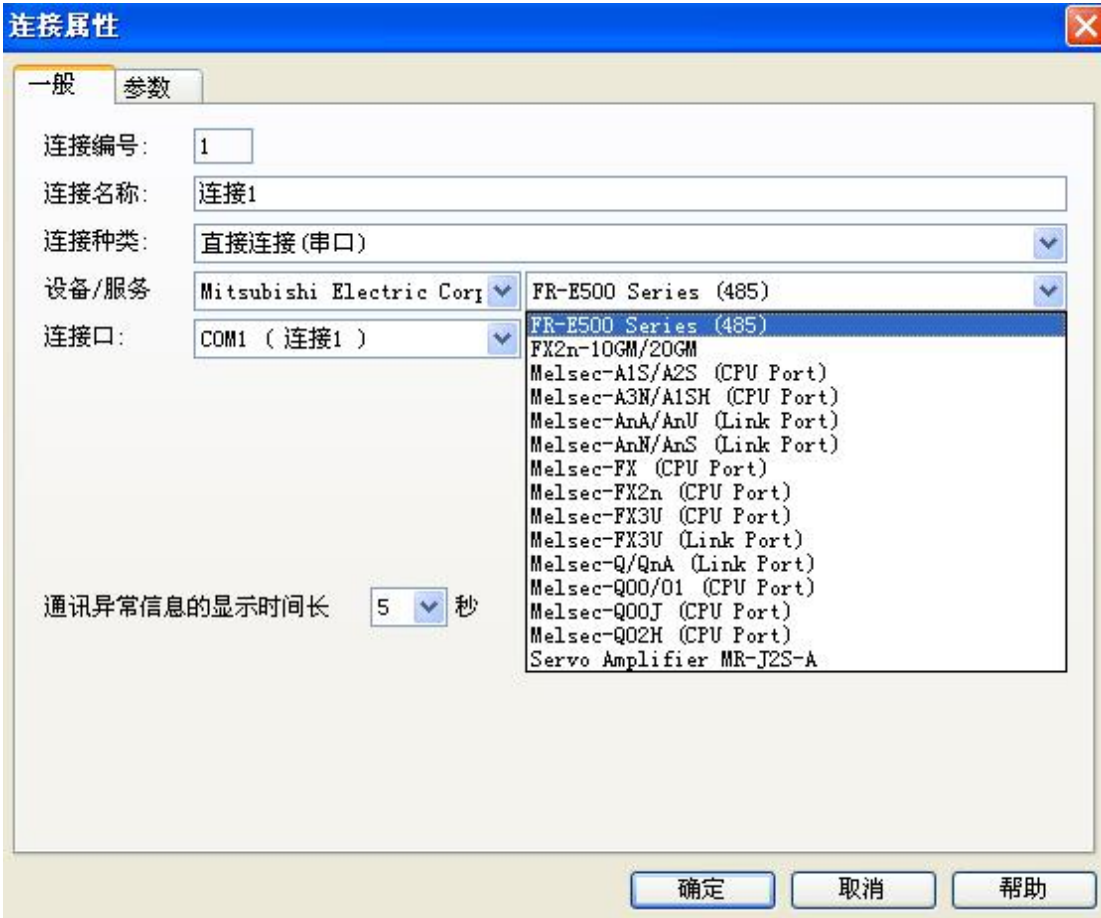




ASK 触摸屏与三菱变频器通讯的具体操作方法

- 触摸屏软件中自带与三菱变频器的通讯协议，可通过串口连接 RS485 直接通讯



对应选择相应设备型号

- 变频上电后，设置相应的功能代码：具体有以下参数需要设置：
- 1、Pr118 通讯速率 48：4800 96：9600 192：19200 要与对应的触摸屏的速率一致
 - 2、Pr119 停止位要与触摸屏一致
 - 3、Pr120 奇偶校验必要与触摸屏一致
 - 4、当有两台变频器以上连接一台触摸屏的时候，必须要设置 Pr117 的通讯站号



www.ask-ia.com.cn ©版权归 ASK Brand 所有

总机：0757-82807862 传真：0757-82815109

办公室：中国广东佛山南海区桂城简平路 1 号天安科技大厦 1305



注：1、当每次参数初始化设定后，需要复位变频器。如果改变与通讯相关的参数后，变频器没有复位，通讯将不能进行。

2、当使用新款 FR-E700 时，要注意选择参数 549 的协议选择！



www.ask-ia.com.cn ©版权归 ASK Brand 所有

总机：0757-82807862 传真：0757-82815109

办公室：中国广东佛山南海区桂城简平路 1 号天安科技大厦 1305